

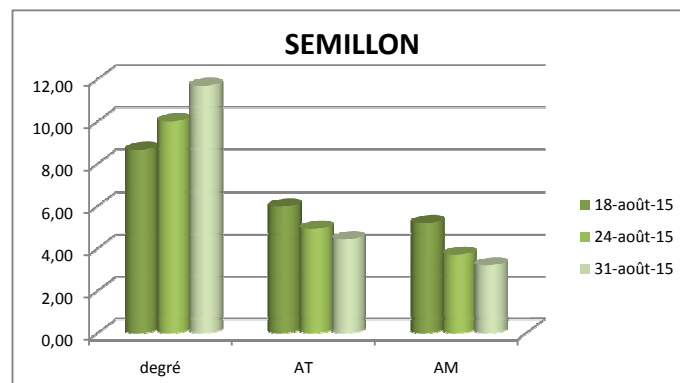
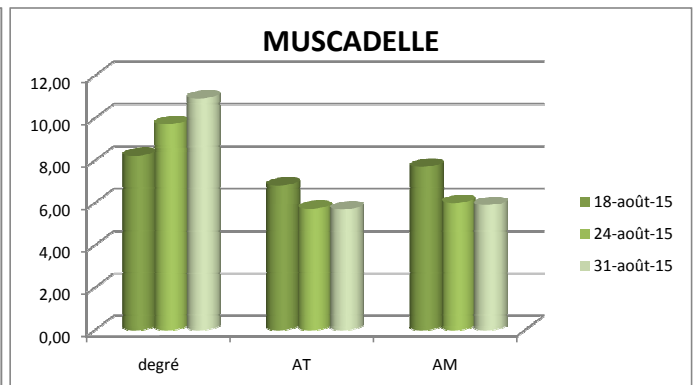
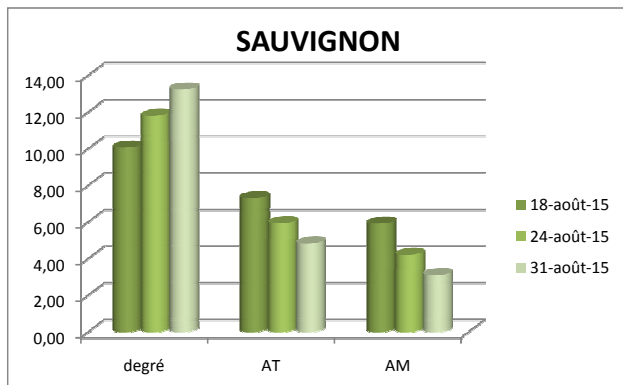
BLANCS

CEPAGES	Mode			degré	acidité	acide		azote	poids
BLANCS	de	COMMUNES	sucres	probable	totale	malique	pH	assim.	100
	conduite		g/l	(16,83g)	(g/l H ₂ SO ₄)	g/l		mg/l	baies
SAUVIGNON BL	VB	VAYRES	229	13,55	3,10	2,8	3,09	130	148
SAUVIGNON BL	VH	GREZILLAC	200	11,90	4,55	2,9	3,13	117	229
SAUVIGNON BL	VB	CREON	218	12,89	6,80	4,8	3,06	186	172
SAUVIGNON GRIS	VB	SAINT LOUBES	241	14,26	4,20	1,9	3,24	168	127
SAUVIGNON GRIS	VH	SAINT GERMAIN DU PUCH	229	13,55	5,45	2,9	3,09	145	153
Moyenne au 31 août 2015			223	13,23	4,82	3,1	3,12	149	166
<i>Moyenne au 24 août 2015</i>			<i>199</i>	<i>11,79</i>	<i>5,93</i>	<i>4,2</i>	<i>3,02</i>	<i>126</i>	<i>162</i>
MUSCADELLE	VB		184	10,87	5,55	5,7	3,21	181	218
MUSCADELLE	VB	NAUJAN ET POSTIAC	185	11,00	5,85	6,0	3,17	155	207
Moyenne au 31 août 2015			185	10,94	5,70	5,9	3,19	168	213
<i>Moyenne au 24 août 2015</i>			<i>165</i>	<i>9,72</i>	<i>5,73</i>	<i>6,0</i>	<i>3,16</i>	<i>165</i>	<i>201</i>
SEMILLON	VB	VAYRES	192	11,35	4,35	3,1	3,16	161	247
SEMILLON	VB	TIZAC	203	12	4,50	3,2	3,17	135	245
Moyenne au 31 août 2015			198	11,68	4,43	3,2	3,17	148	246
<i>Moyenne au 24 août 2015</i>			<i>170</i>	<i>10,01</i>	<i>4,93</i>	<i>3,7</i>	<i>3,07</i>	<i>160</i>	<i>239</i>

BLANCS :

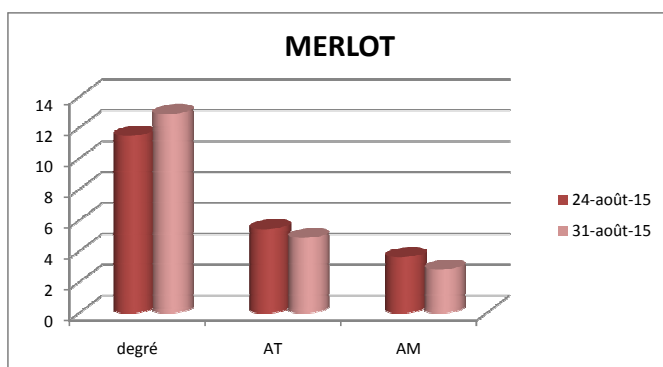
Evolution rapide de tous les cépages tant au niveau analytique (+ 1°5 sur sauvignon, +1°2 sur muscadelle et +1°6 sur semillon) qu'au niveau organoleptique.

Les foyers de botrytis présents la semaine dernière ont bien séché; toutefois il faut rester vigilant suite aux précipitations récentes et à venir ainsi qu'aux températures élevées.



ROUGES

CEPAGES	Mode			degré	acidité	acide		azote	poids	antho-
ROUGES	de	COMMUNES	sucres	probable	totale	malique	pH	assim.	100	cyanes
	conduite			(16,83g)	(g/l H2SO4)	g/l		mg/l	baies	
MERLOT	VB	Ste COLOMBE	218	12,95	4,70	2,4	3,23	207	148	
MERLOT	VB	FRANCS	212	12,60	4,90	3,1	3,27	182	153	
MERLOT	VH	ST MICHEL DE MONTAIGNE 24	210	12,50	5,10	3,3	3,27	192	170	
MERLOT	VB	CREON	204	12,06	4,80	2,8	3,35	235	120	193
MERLOT	VB	SOULIGNAC	198	11,71	4,80	2,9	3,25	140	157	
MERLOT	VB	CASTILLON	216	12,85	4,85	2,8	3,24	110	179	
MERLOT	VB	LIGNAN	207	12,24	5,35	3,5	3,25	170	148	
MERLOT F	VB	ST SULPICE de FALEYRENS	221	13,07	4,95	3,1	3,35	137	120	
MERLOT J	VB	ST EMLION	239	14,14	4,40	1,5	3,32	194	112	244
MERLOT	VB	ST PHILIPPE D'AIGUILHE	226	13,45	4,35	2,0	3,32	184	193	223
MERLOT	VB	ST MAGNE de CASTILLON	228	13,55	4,00	2,2	3,38	190	158	183
MERLOT I	VB	GENISSAC	223	13,19	4,30	2,2	3,40	211	171	
MERLOT	VB	STE EULALIE	227	13,43	4,85	2,7	3,32	99	144	
MERLOT	VB	BEYCHAC	205	12,12	5,70	3,9	3,21	194	149	118
MERLOT L	VH	GUILLAC	229	13,55	4,75	2,4	3,30	249	158	
MERLOT	VB	STE TERRE	210	12,42	4,55	2,7	3,36	232	158	
MERLOT	VB	VIGNONET	215	12,72	5,30	3,8	3,29	132	158	161
MERLOT	VH	JUILLAC	223	13,19	5,70	3,7	3,30	210	177	
Moyenne au 31 août 2015			217	12,87	4,85	2,8	3,30	182	154	187
<i>Moyenne au 24 août 2015</i>			<i>194</i>	<i>11,46</i>	<i>5,42</i>	<i>3,60</i>	<i>3,17</i>	<i>160</i>	<i>153</i>	<i>184</i>
COT MALBEC	VH	CAMBLANES	177	10,46	5,95	5,3	3,02	86	181	91
<i>COT MALBEC au 01 septembre 2014</i>			<i>154</i>	<i>9,09</i>	<i>9,50</i>	<i>10,1</i>	<i>2,92</i>	<i>92</i>	<i>185</i>	<i>138</i>
CAB FRANC	VB	SAINT-LOUBES	207	12,24	5,25	3,3	3,20	139	133	77
CAB FRANC	VB	SAINT JEAN DE BLAIGNAC	188	11,11	4,95	3	3,14	105	128	
CAB FRANC		SAINT PEY D'ARMENS	191	11,29	5,90	4,5	3,08	102	132	
Moyenne au 31 août 2015			195	11,55	5,37	3,6	3,14	115	131	77
<i>Moyenne au 01 septembre 2014</i>			<i>170</i>	<i>10,04</i>	<i>8,08</i>	<i>7,6</i>	<i>3,00</i>	<i>54</i>	<i>136</i>	<i>66</i>
CAB. SAUVIGNON	VB	ROMAGNE	211	12,48	4,90	3,4	3,29	90	153	
CAB. SAUVIGNON	VH	SAINT QUENTIN DE BARON	194	11,47	6,05	3,7	3,01	181	123	
CAB. SAUVIGNON	VH	GENISSAC	230	13,61	4,60	2,6	3,32	93	136	245
CAB. SAUVIGNON	VB	ST-EMILION	204	12,06	5,40	2,9	3,16	211	94	147
CAB. SAUVIGNON	VH	MOULIETS	174	10,28	7,25	7,2	3,15	231	115	
Moyenne au 31 août 2015			203	11,98	5,64	3,96	3,19	161	124	196
<i>Moyenne au 01 septembre 2014</i>			<i>162</i>	<i>9,58</i>	<i>9,34</i>	<i>9,9</i>	<i>2,98</i>	<i>112</i>	<i>143</i>	<i>152</i>


ROUGES:

Bonne évolution au niveau analytique (+ 1°5 sur les merlots), mais les raisins restent végétaux à neutre en dégustation. L'état sanitaire est satisfaisant pour le moment, mais il faut rester vigilant. Pour les rosés de pressage, faire un contrôle de maturité cette semaine pour vendanger la semaine prochaine.